

中國－邁向復甦之路



FIDELITY INTERNATIONAL

富達亞洲區(日本除外)投資資深協理

Catherine Yeung

2009年9月

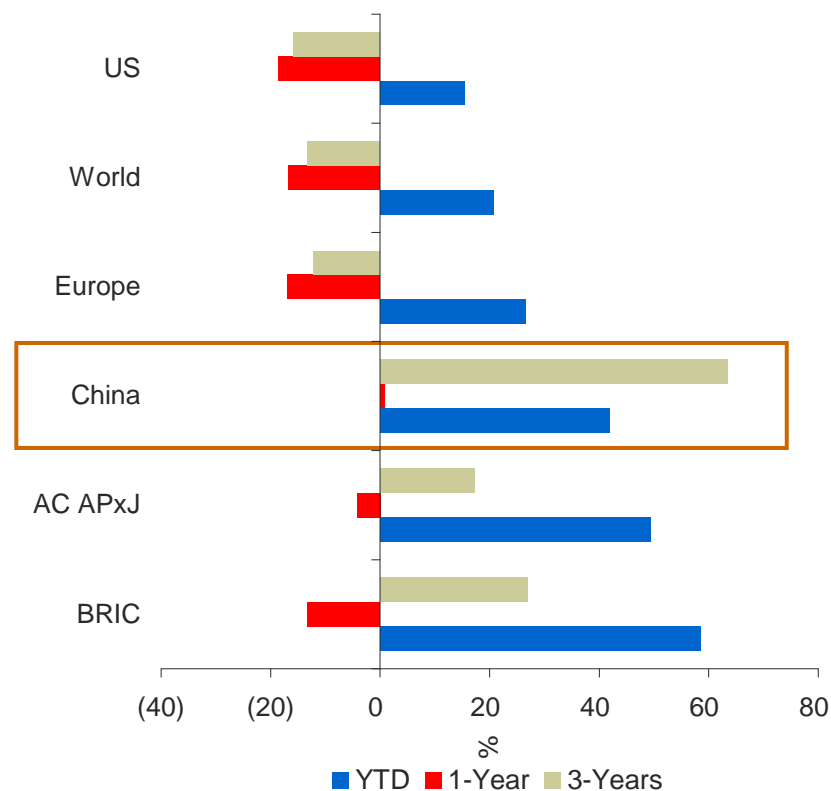
- ▶ 股市表現與經濟環境 – 中國
- ▶ 富達中國聚焦基金
 - 中國投資團隊
 - 基金基本資訊
 - 投資流程
 - 基金績效 & 配置



中國股市從去年11月的低點復甦 ...



中國股市 vs. 其他股市



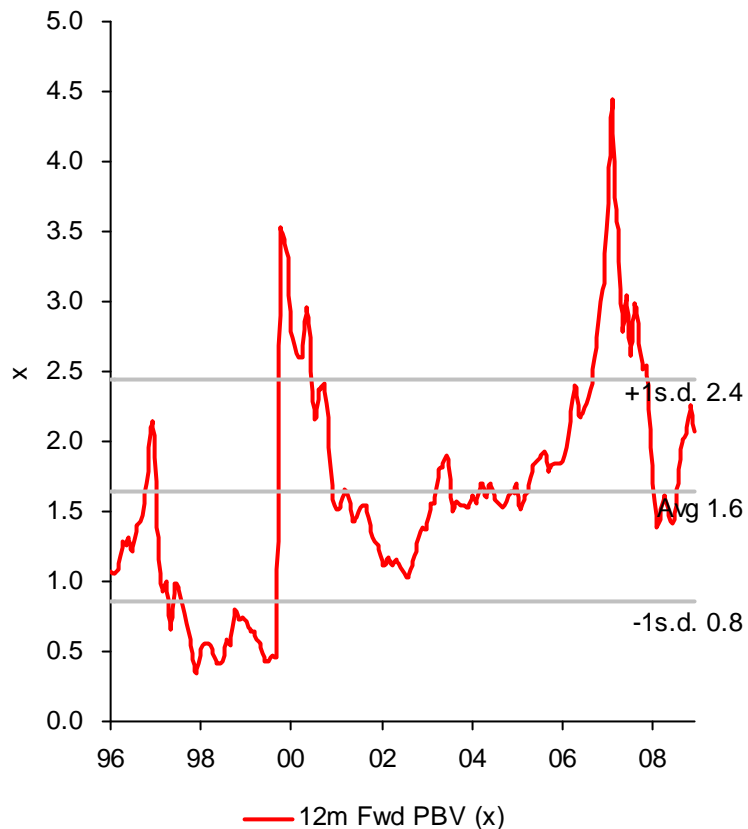
Source: Thomson Financial DataStream, as at 31 August 2009. MSCI Total Return indices in US\$

目前股市評價略微高於歷史平均水準

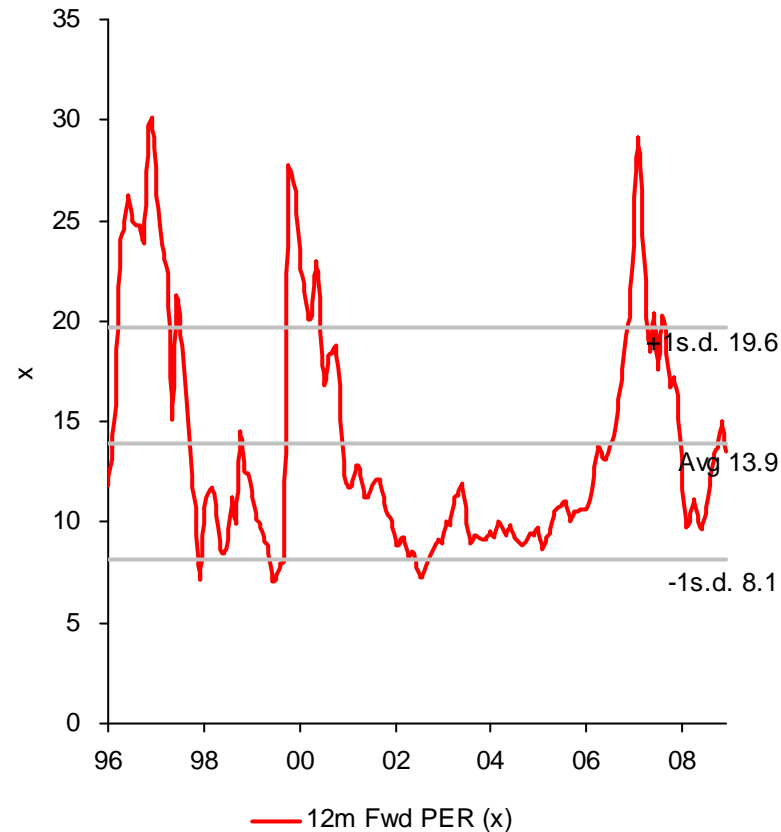


FIDELITY INTERNATIONAL

MSCI中國指數未來12個月預估股價/淨值比



MSCI中國指數未來12個月預估本益比



Source: CLSA Asia-Pacific Markets, 31 August 2009

中國: GDP成長前景看好

FIDELITY INTERNATIONAL

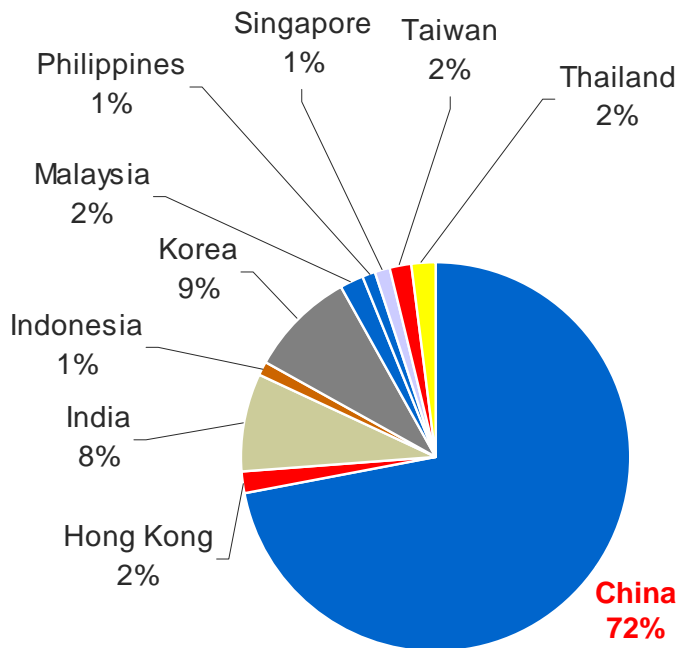
	2008 GDP	2009E GDP	2010E GDP
NJA	6.9	5.4	8.0
China	9.0	9.0	10.0
Hong Kong	2.4	-3.8	2.5
India	7.5	5.5	7.8
Indonesia	6.1	4.4	5.5
Korea	2.2	-0.5	5.0
Malaysia	4.6	-3.5	3.8
Singapore	1.1	-5.0	3.5
Taiwan	0.1	-6.0	2.2
Thailand	2.6	-3.5	3.1
Australia	2.3	-0.6	1.1

Source: Morgan Stanley, July 2009 註:NJA (Non-Japan Asia/亞洲不含日本)

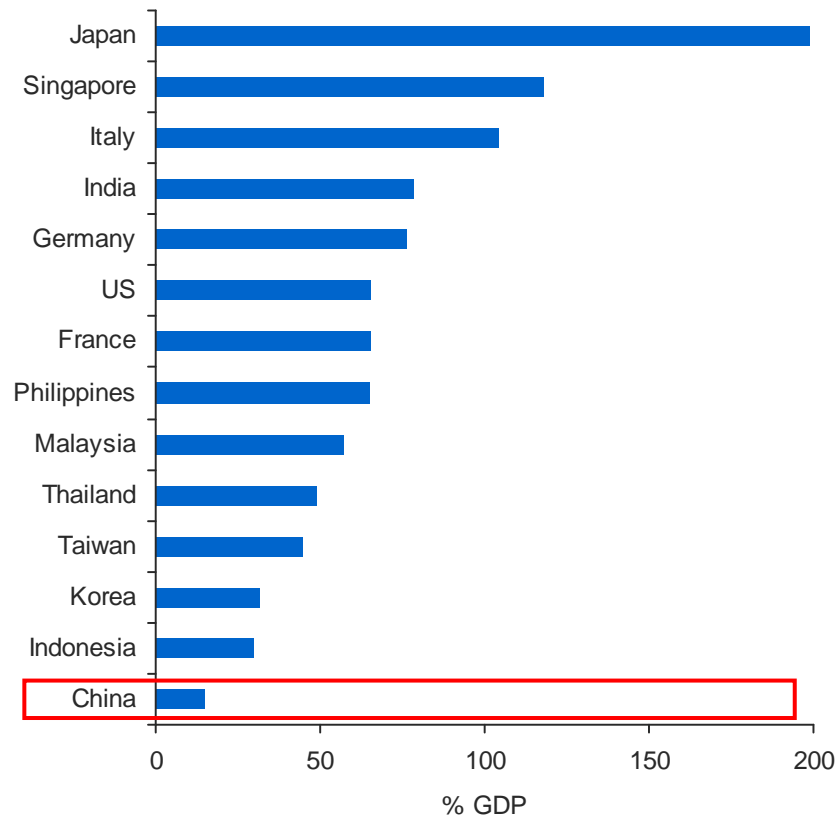
前所未有的投資支出方案

FIDELITY INTERNATIONAL

各國的振興經濟支出



公共債務 / GDP

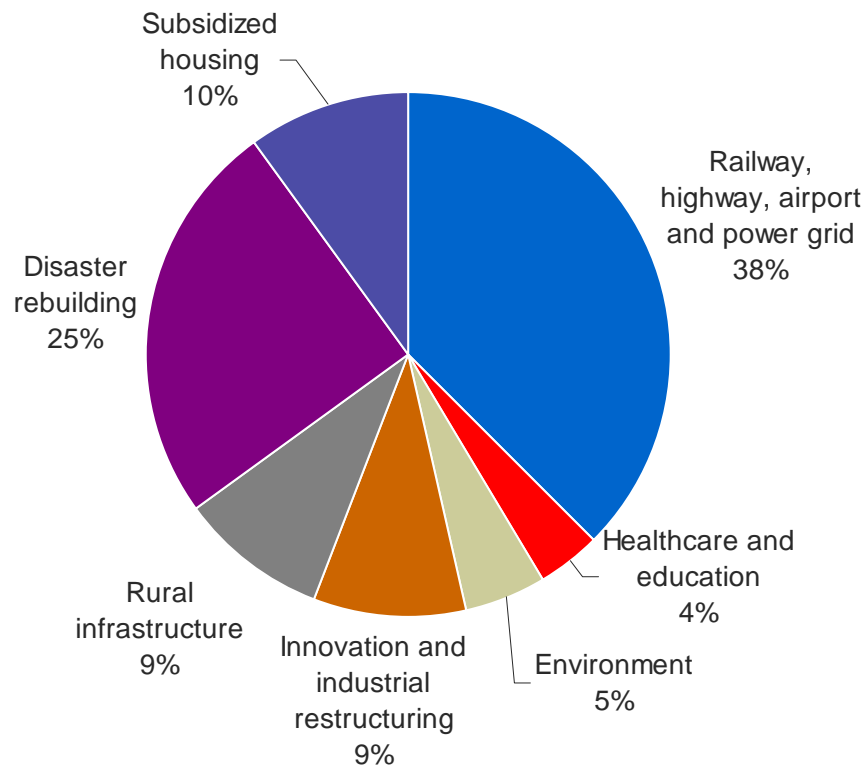


Source: CLSA as at 28 July 2009. Note: Debt for China, Europe and US based on 2008 data

中國的四兆人民幣經濟振興方案

FIDELITY INTERNATIONAL

- ▶ 2008年11月推出的四兆人民幣經濟振興方案，有80-90%的資金將投資於基礎建設
- ▶ 關於社會服務與社會福利的財政支出亦為振興方案的關注重點

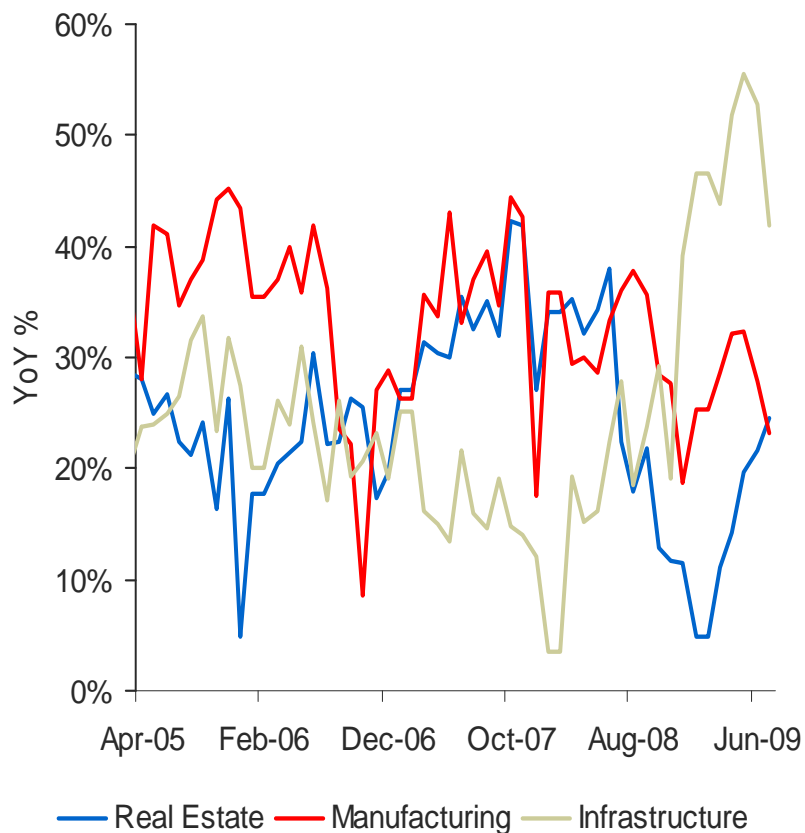


Source: NDRC, CLSA Asia-Pacific Markets, March 2009

中國經濟振興方案的正面效應

FIDELITY INTERNATIONAL

各產業的固定資產投資年成長率



固定資產投資之成長率高於平均值的省份



■ Provinces with FAI growth higher than average in 2H08

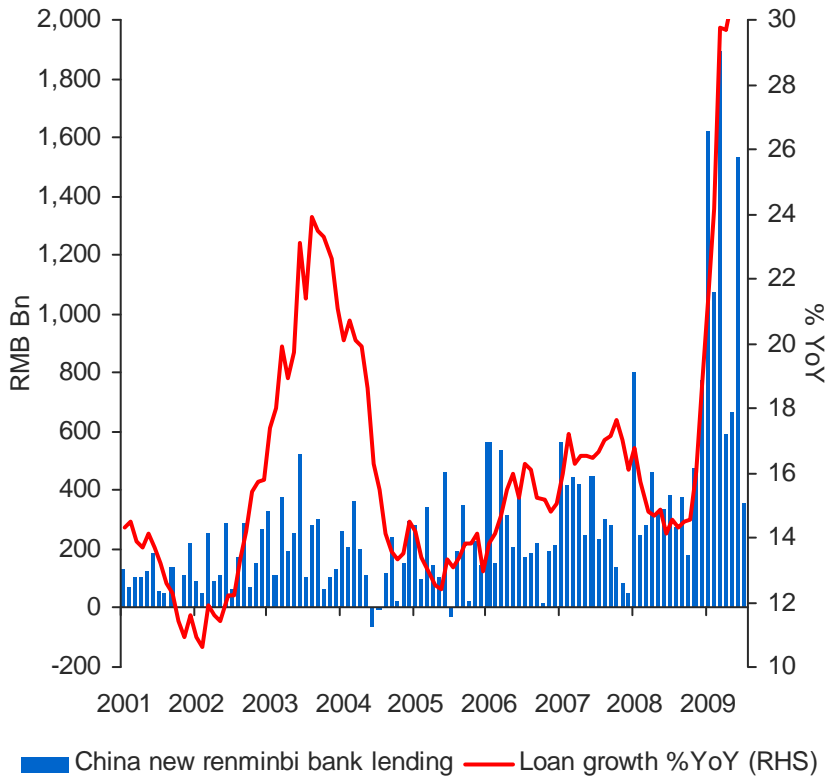
*FAI (Fixed Asset Investment) 固定資產投資

Source: JP Morgan, August 2009; CLSA, September 2009

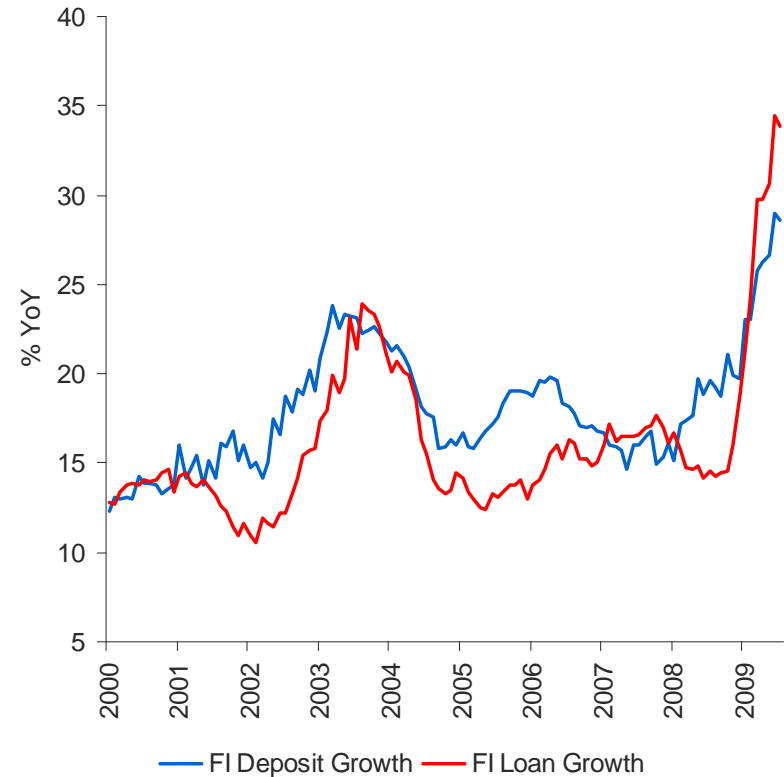
放款 vs. 存款成長

FIDELITY INTERNATIONAL

中國新增的人民幣銀行借款與貸款成長



存款 vs. 放款成長

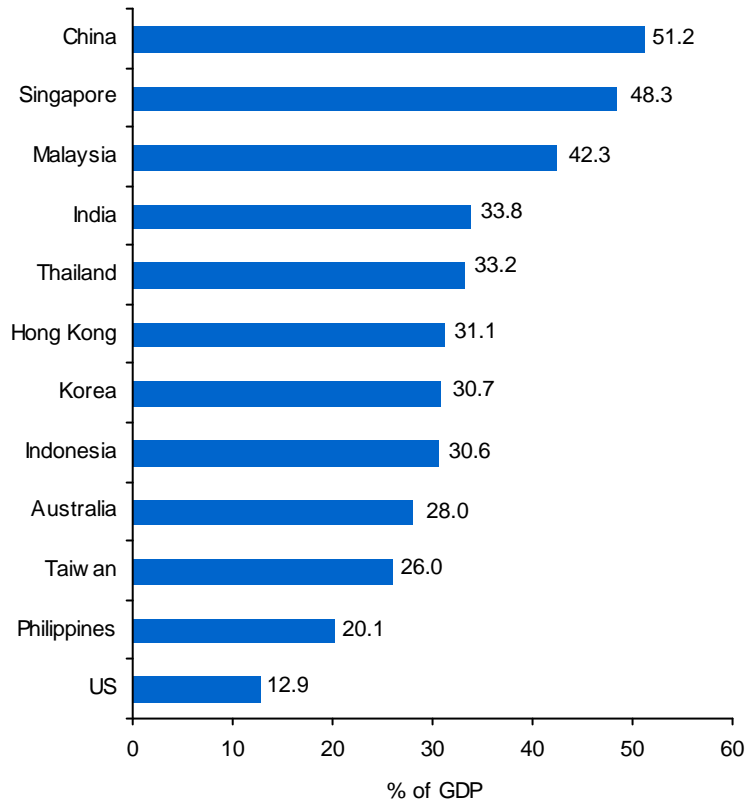


Source: CEIC Data Company Limited, Citigroup Global Market, July 2009; Morgan Stanley, July 2009

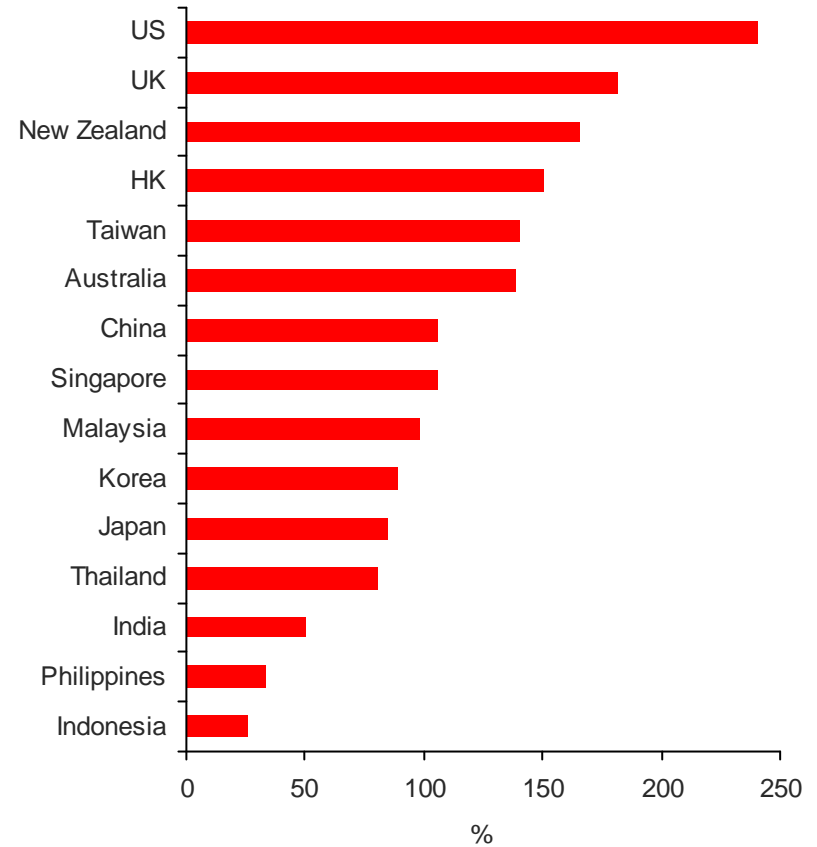
消費對於經濟成長相當重要

FIDELITY INTERNATIONAL

2008各國儲蓄率



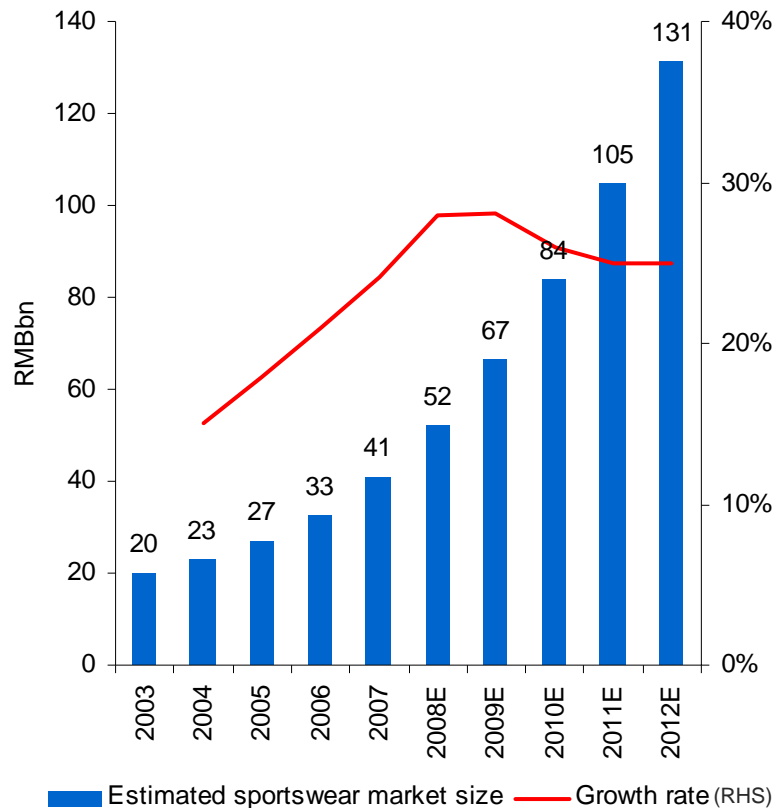
各國信用借款佔GDP比重



Source: CLSA as at 28 July 2009



中國運動服裝銷售成長



李寧(Li Ning)歷史股價表現



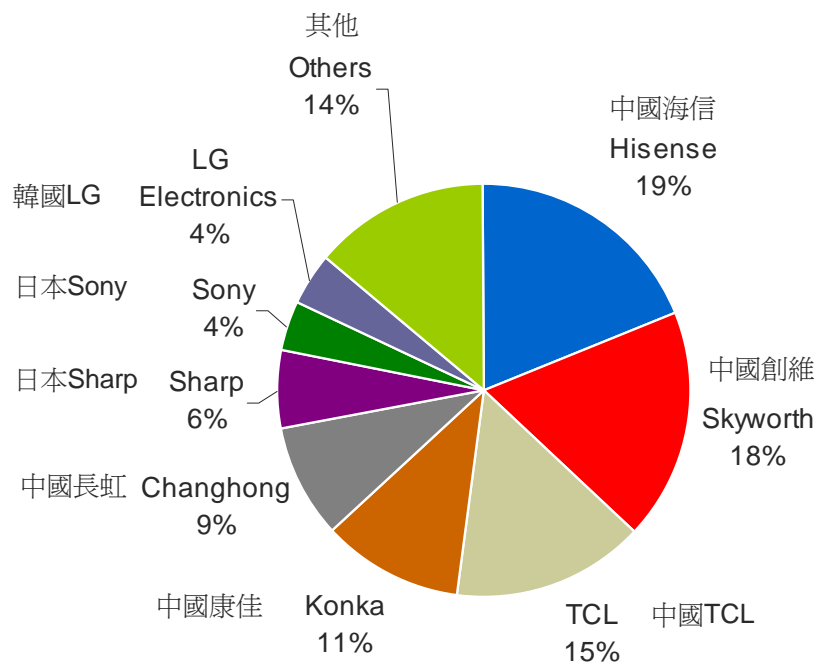
以上所提及之個股或公司，僅是作為說明或舉例之用途，並非推薦或投資建議。

Investments in small and emerging markets can be more volatile than other more developed markets. Due to the lack of liquidity in many smaller stock markets, certain Funds may be volatile and your ability to redeem may be restricted in extreme circumstance. You may get back more or less than this as a result of currency fluctuations

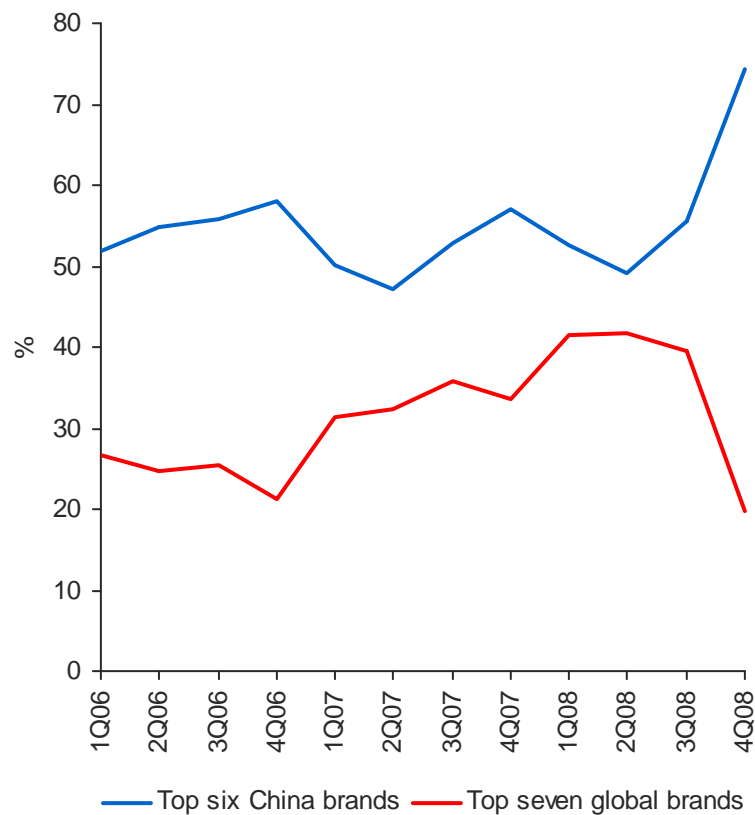
Source: CLSA as at 28 July 2009; Li Ning, Banc of America Securities, ML estimates June 2009; DataStream 31 August 2009. All figures in local currency (HKD)



中國液晶電視(LCD-TV)市佔率 (1Q09)



中國品牌在液晶電視(LCD TV)市場之佔有率



Source: CLSA, 28 July 2009

以上所提及之個股或公司，僅是作為說明或舉例之用途，並非推薦或投資建議。

富達中國聚焦基金



FIDELITY INTERNATIONAL

基金經理人：Martha Wang

FIDELITY INTERNATIONAL



MARTHA WANG

(王文瑩)

基金經理人

所在地：
香港

投資經歷(年)：
16

教育經歷：

特許財務分析師CFA執照

中國會計師執照

上海復旦大學

經濟學士

管理基金

富達中國聚焦基金

在富達的工作經歷

基金經理人, 香港 2006 – 迄今

投資分析師, 香港 2005 – 2006

過去的工作經歷

資深投資分析師, First State Investments, 香港 2002 – 2005

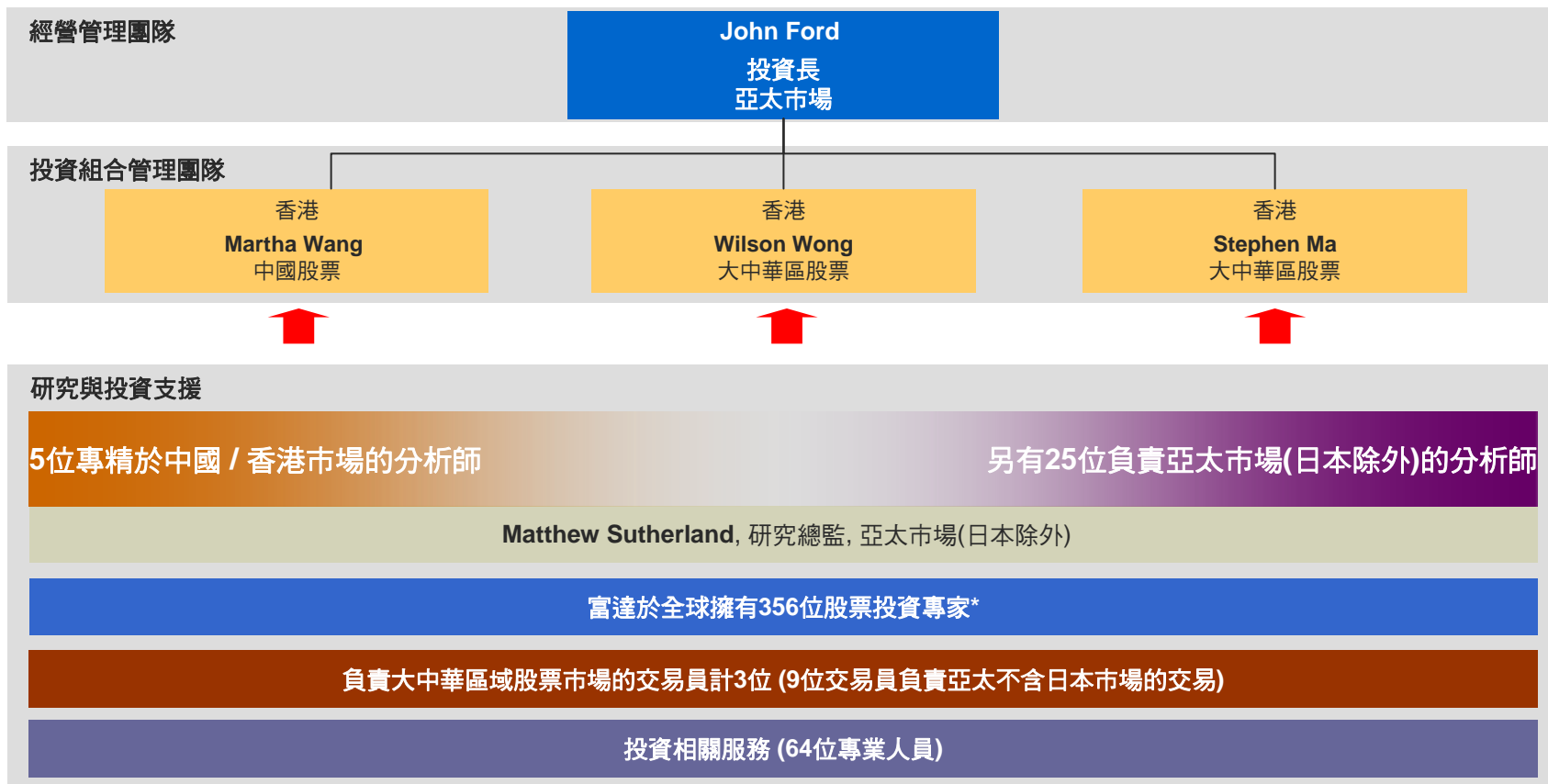
首席代表, HSBC資產管理, 中國上海 1999 – 2002

副理 – Indosuez WI Carr Securities 研究部, 中國上海 1994 – 1999

中國股票研究團隊

FIDELITY INTERNATIONAL

- 富達投資中國的經驗已經超過16年且擁有一組專門的團隊負責研究中國股票



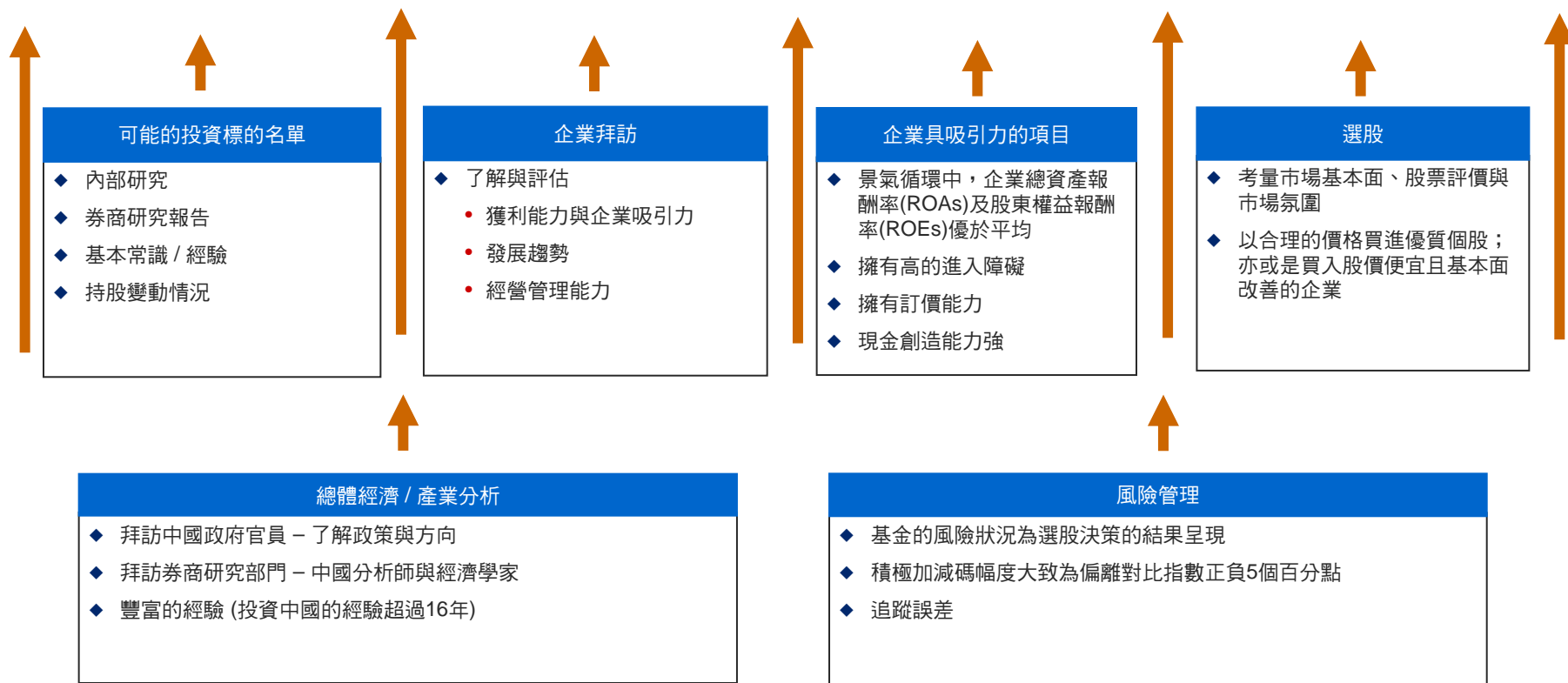
Source: FIL Limited APxJ Figures, as of 30.06.09. *Includes portfolio managers, divisional management, research analysts, research associates, traders and associated investment functions. This figure as of 31.12.08. These figures reflect the resources of FMR LLC, a U.S. company, and its subsidiaries, and the resources of FIL Limited, a non-U.S. company and affiliate, and its subsidiaries. Source: FMR LLC, Pyramis Global Advisors, FIL Limited as of 31.03.09. Data is unaudited.

*人員統計係以整個富達投資集團加總計算。富達投資集團(Fidelity Investments)係指百慕達商富達國際有限公司(FIL)及其美國事業夥伴-美商富達管理研究公司(FMR)與Pyramis Global Advisors

投資流程 – 富達中國聚焦基金經理人: Martha Wang

FIDELITY INTERNATIONAL

投資組合主要建立在由下而上選股的結果，然而也涵蓋總體經濟 / 產業分析



Source: FIL Limited

基本資訊

FIDELITY INTERNATIONAL

投資目標

本基金投資範圍包括中國A、B股與香港H股與紅籌股。依金管會規定基金投資大陸證券市場之有價證券以掛牌上市有價證券為限，且不得超過本基金淨資產價值之10%，當該基金投資地區包括中國大陸及香港，基金淨值可能因為大陸地區之法令、政治或經濟環境改變而受不同程度之影響

對比指數

China Focus Blend (100.0%MSCI China capped 10% (N))

基金規模

38.65億美元

持股數量

89

基金經理人

Martha Wang*

基金成立日

2003/08/18

晨星星號評級**

★★★★

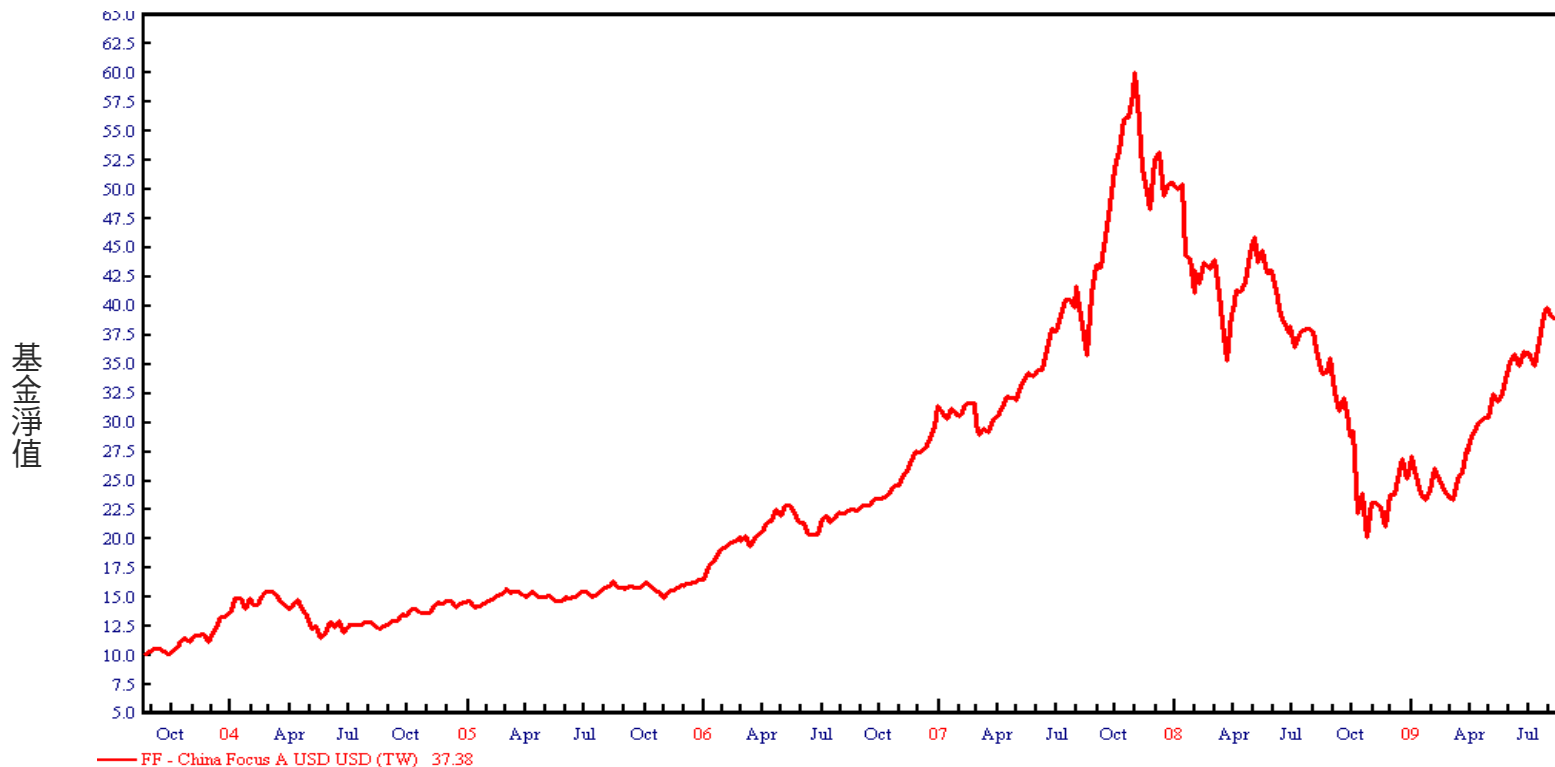
Source: FIL Limited, 31 August 2009

* Management tenure since 25 May 2006

**：晨星將至少成立36個月報酬率、且同類組別基金超過五支的基金提供三年、五年和十年的星號評級，再以此三個年期的加權評級結果，計算出綜合星號評級。(資料截至2009/07/31)

基金績效

FIDELITY INTERNATIONAL



	3個月	6個月	過去1年	過去2年	過去3年	過去5年	成立迄今
富達中國聚焦基金	9.2	57.7	5.2	-14.3	65.1	193.7	273.8
對比指數*	7.6	63.7	1.5	-17.7	66.8	193.7	271.7

資料來源：Morningstar，資料截至2009/08/31，報酬率以美元計算。對比指數績效來自FIL Limited，資料截至2009/08/31，報酬率以美元計算

*對比指數：China Focus Blend (100.0%MSCI China capped 10% (N))

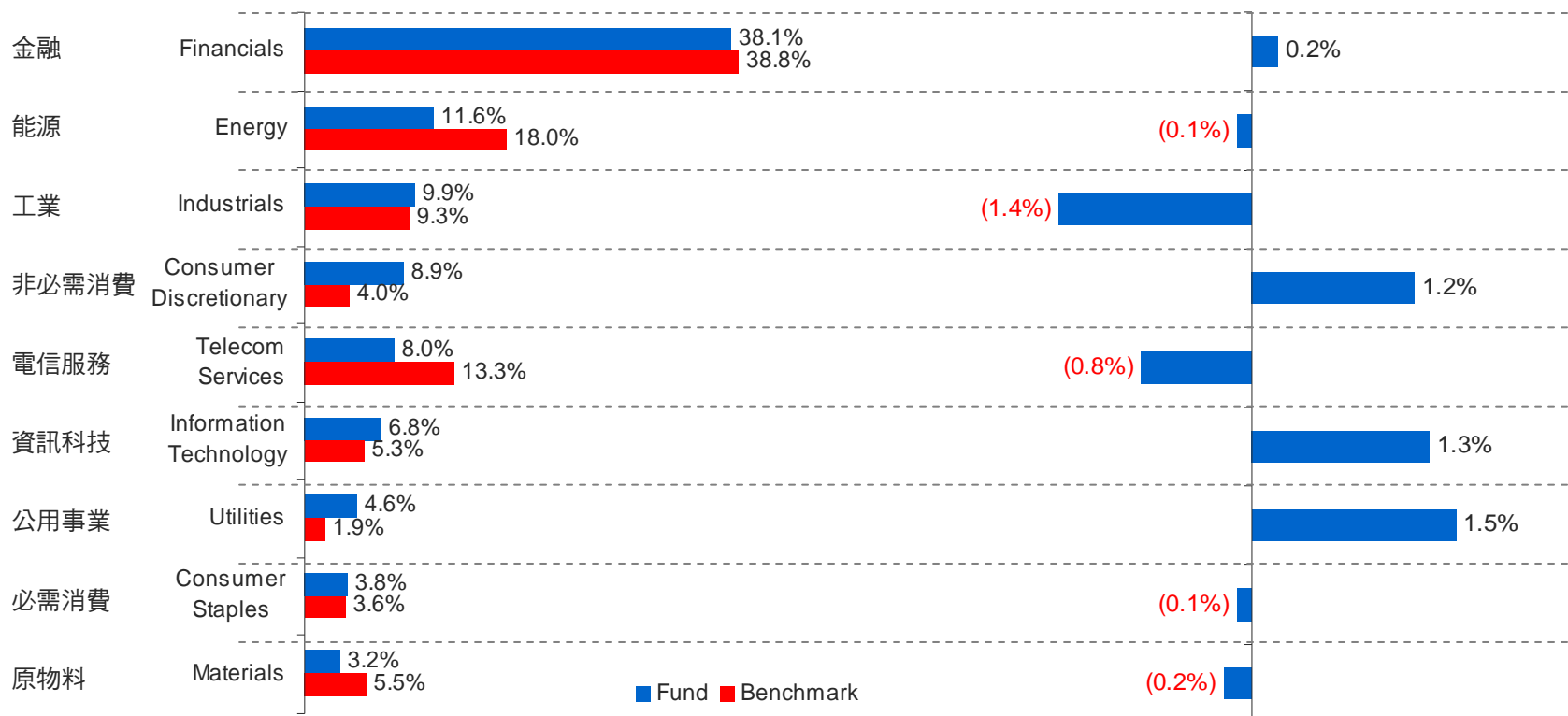
投資新興市場可能比投資已開發國家有較大的價格波動及流動性較低的風險，投資人應選擇適合自身風險承受度之投資標的

產業配置以及過去3個月的變化

FIDELITY INTERNATIONAL

產業配置比重

過去3個月產業配置比重的變化



Source: FIL Limited, 31 August 2009. MSCI classification. Cash and "other" excluded from the chart above. Cash was 4.2% of TNA as of 31 August 2009 and 6.0% as of 31 May 2009
 Benchmark: China Focus Blend (100.0%MSCI China capped 10% (N))
 Note, change in fund weight from 31 May 2009 to 31 August 2009

前十大持股(截至2009年8月底)

FIDELITY INTERNATIONAL

	基金	對比指數
China Construction Bank H 中國建設銀行	8.7%	7.2%
Industrial & Commercial Bank of China 中國工商銀行	7.0%	6.0%
China Petroleum & Chemical H 中國石化	5.5%	2.8%
China Life Insurance H 中國人壽保險	5.1%	6.6%
China Mobile 中國移動	4.8%	9.9%
Tencent Holdings 騰訊控股	4.4%	2.8%
Bank of China 'H' 中國銀行	4.2%	5.9%
China Resources Power Holdings 華潤電力控股	3.8%	0.8%
Ping An Insurance 'H' 中國平安保險	3.4%	2.0%
Li Ning 李寧	3.2%	0.4%
合計	50.1%	44.4%

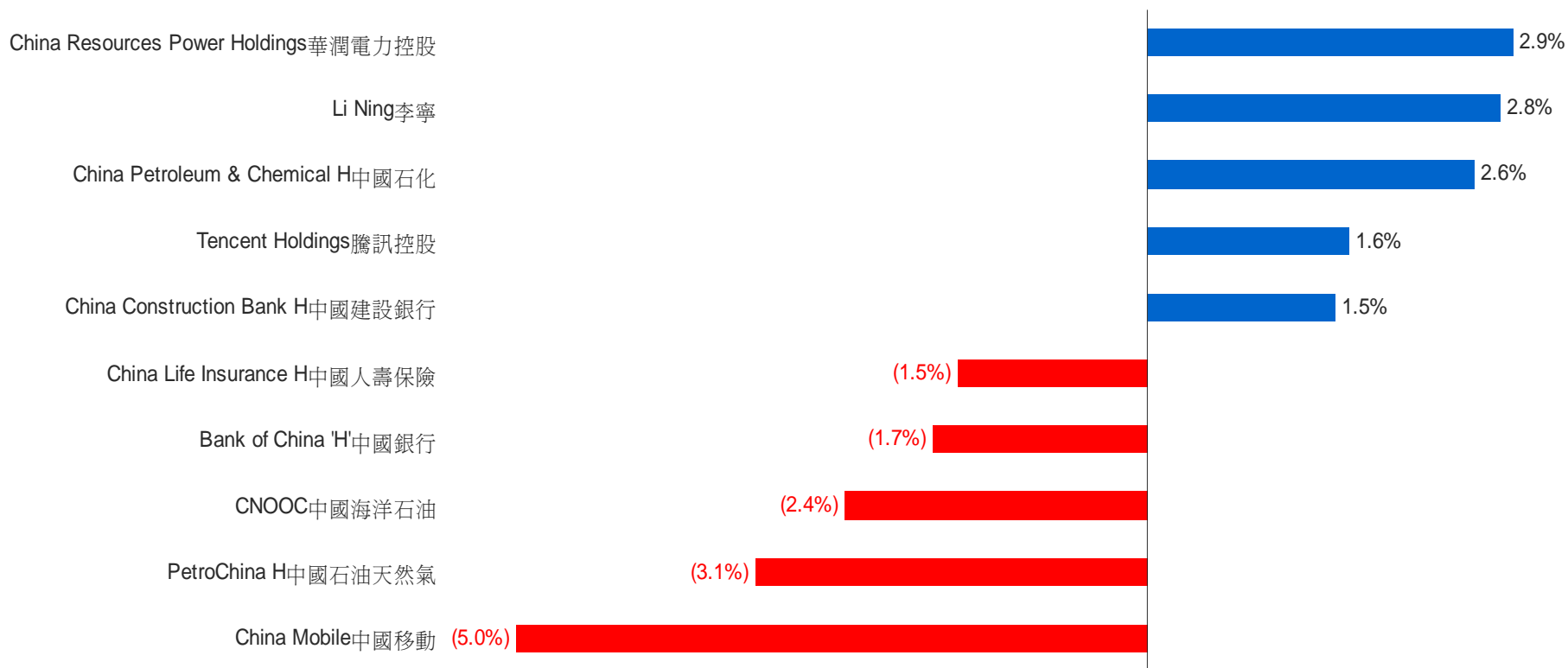
Source: FIL Limited, 31 August 2009
 Benchmark: China Focus Blend (100.0%MSCI China capped 10% (N))
 Numbers may not total due to rounding

以上所提及之個股或公司，僅是作為說明或舉例之用途，並非推薦或投資建議。

前五大加碼 & 減碼股票

FIDELITY INTERNATIONAL

主要加減碼部位 (%) 截至2009年8月底



以上所提及之個股或公司，僅是作為說明或舉例之用途，並非推薦或投資建議。

Source: FIL Limited, 31 August 2009

Benchmark: China Focus Blend (100.0%MSCI China capped 10% (N)). Active Bet = % of Fund TNA - % in the benchmark

中國的長線投資題材

FIDELITY INTERNATIONAL

▶ 消費成長

- 中產階級的成長 & 高儲蓄率
- 低的產品滲透率(penetration rates)
- 生活型態的改變

▶ 持續的投資成長

- 從沿海向內陸擴張與發展
- 持續對於發展基礎建設的重視

▶ 價值鏈(value-chain)的地位向上提升

- 產業“升級”
- 藉由環保與安全標準提高而提升產業進入障礙
- 產業整合

中國成長的基本面仍然維持不變

Source: FIL Limited, June 2009

注意事項

FIDELITY INTERNATIONAL

- 各基金經金管會核准或同意生效，惟不表示絕無風險，基金經理公司以往之經理績效不保證基金之最低投資收益；基金經理公司除盡善良管理人之注意義務外，不負責各基金之盈虧，亦不保證最低之收益，本文提及之經濟走勢預測不必然代表基金之績效，基金投資風險投資人申購前應詳閱基金公開說明書。有關基金應負擔之費用(境外基金含分銷費用)已揭露於基金之公開說明書或投資人須知中，投資人索取公開說明書或投資人須知，可至富達投資服務網<http://www.fidelity.com.tw>或境外基金資訊觀測站<http://www.fundclear.com.tw>查詢，或請洽富達證券或銷售機構索取。
- 投資人因不同時間進場，將有不同之投資績效，過去之績效亦不代表未來績效之保證。
- 投資新興市場可能比投資已開發國家有較大的價格波動及流動性較低的風險，投資人應選擇適合自身風險承受度之投資標的。
- 依金管會規定基金投資大陸證券市場之有價證券不得超過本基金資產淨值之10%，當該基金投資地區包括中國大陸及香港，基金淨值可能因為大陸地區之法令、政治或經濟環境改變而受不同程度之影響。
- 富達證券並不針對個人狀況提供投資建議，投資人應審慎考量本身之投資風險，自行作投資判斷，並應就投資結果自負其責。
- 本資料內容受智慧財產權保護，未經授權不得複製、修改、散發或引用。
- 以上資料包含第三人準備或發行，富達證券提供此等資料僅供台端參考，投資人應自行判斷資料內容之正確性。
- 內容所提及之公司或基金之投資並不應該被視為做買賣相同的建議，僅作為說明之用途。
- 當基金投資於外幣計算之證券，以台幣為基礎之投資人便承受匯率風險。
- Fidelity, Fidelity International, Fidelity International加上其金字塔標章為FIL Limited之商標且經其授權使用。
- FIL Limited 為百慕達商富達國際有限公司。富達證券股份有限公司 為FIL Limited 在台投資100%之子公司。
- 富達證券獨立經營管理
富達證券股份有限公司 台北市敦化南路二段207號15樓
富達證券服務電話 0800-00-9911